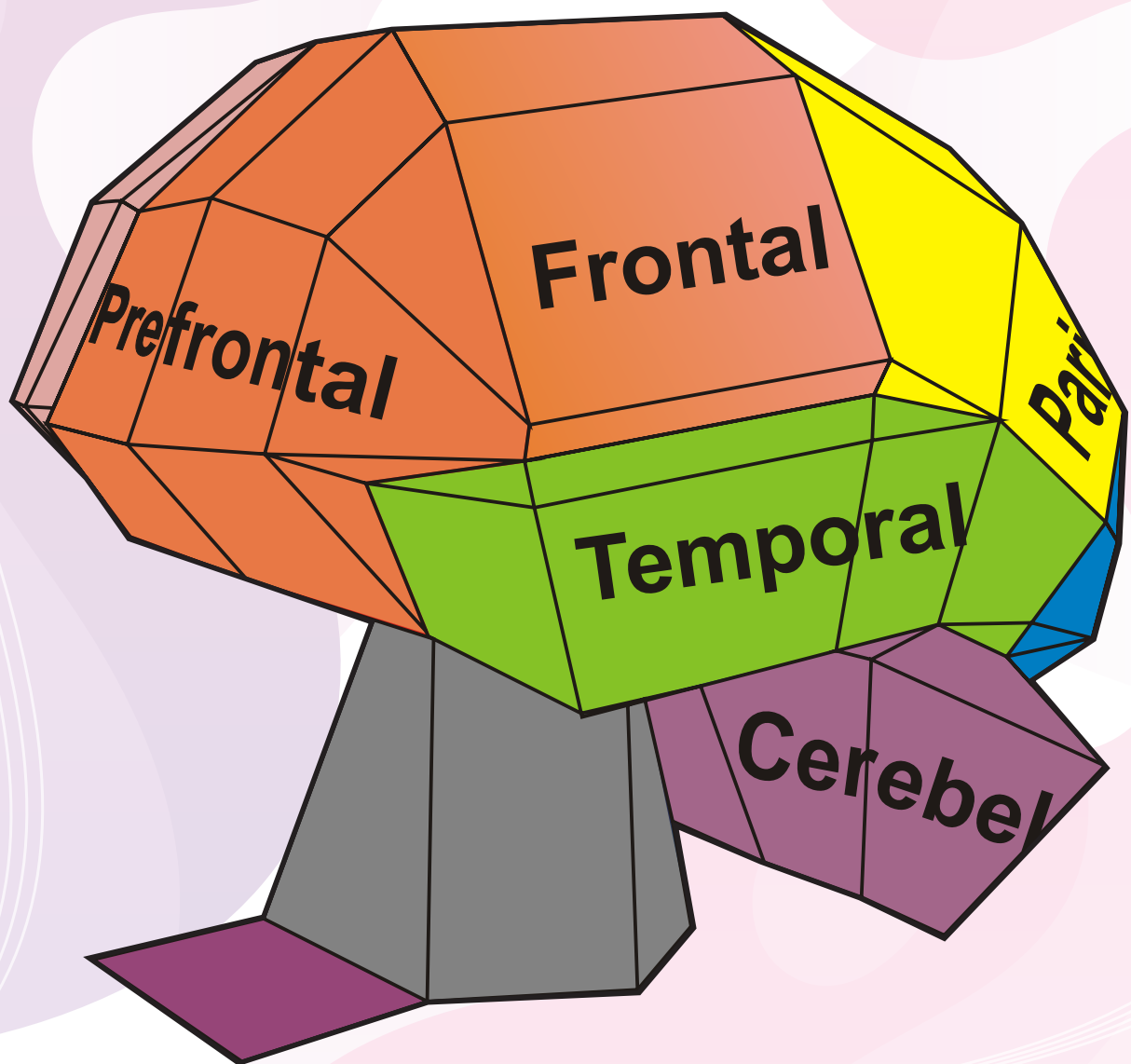
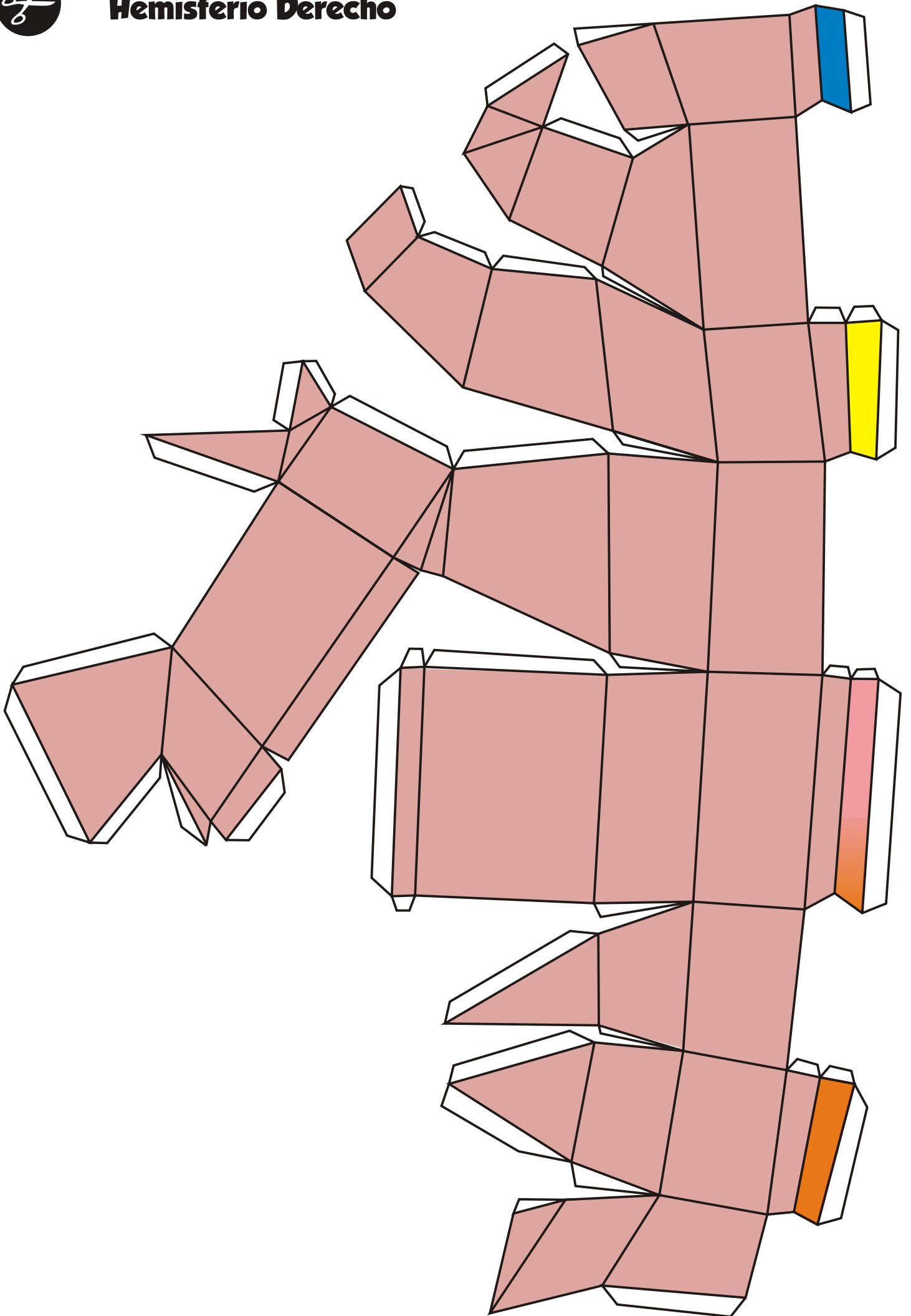


# CEREBRO PARA ARMAR



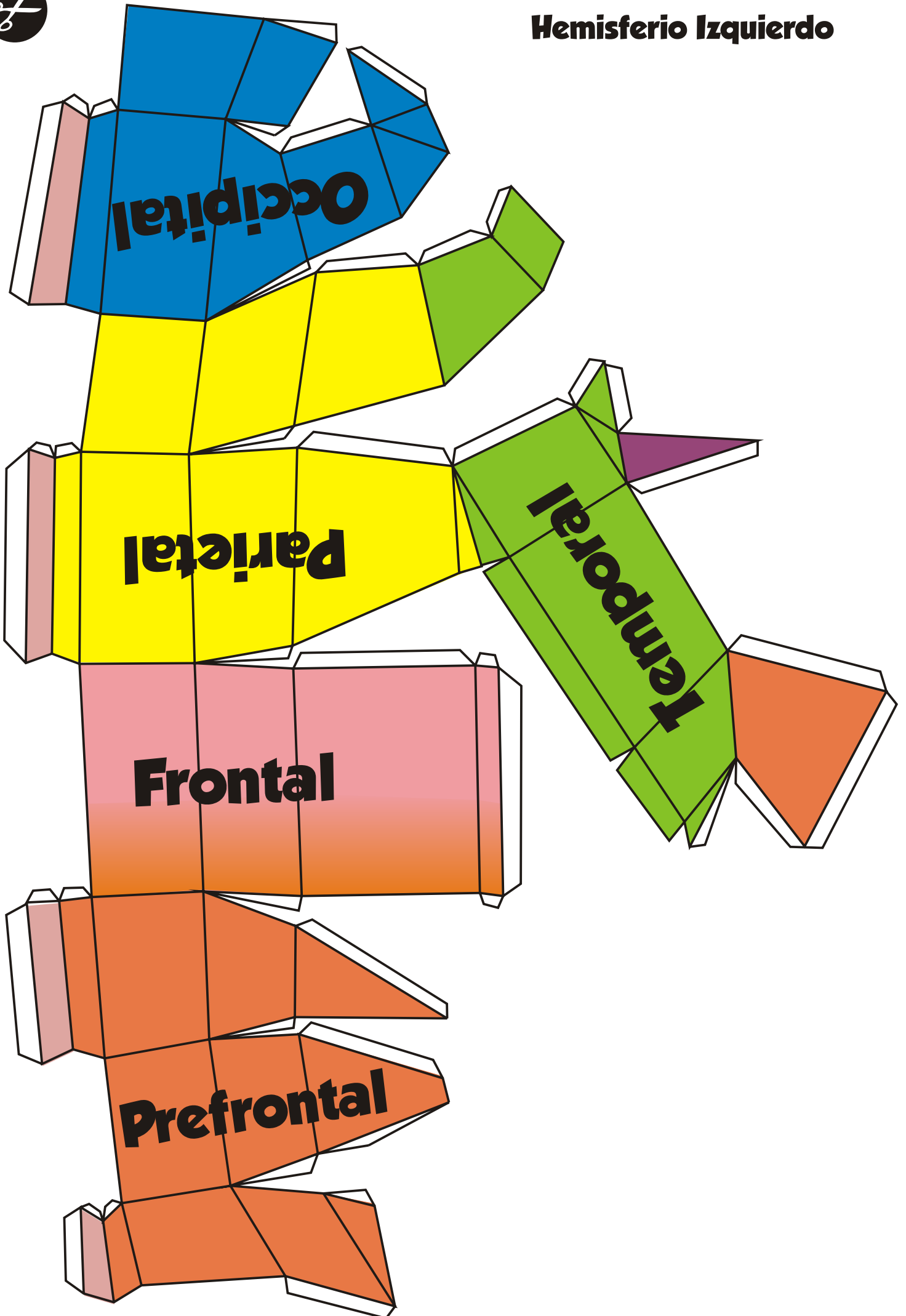


# Hemisferio Derecho



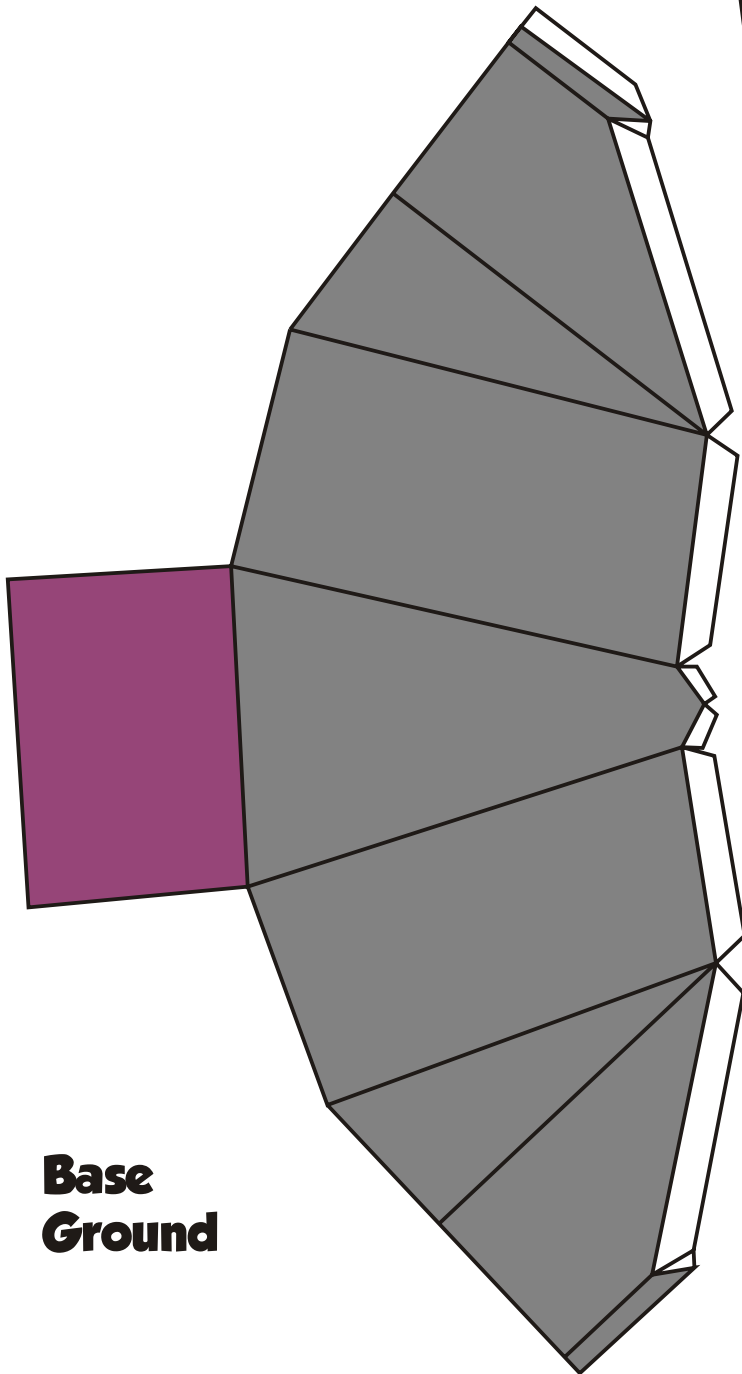


# Hemisferio Izquierdo

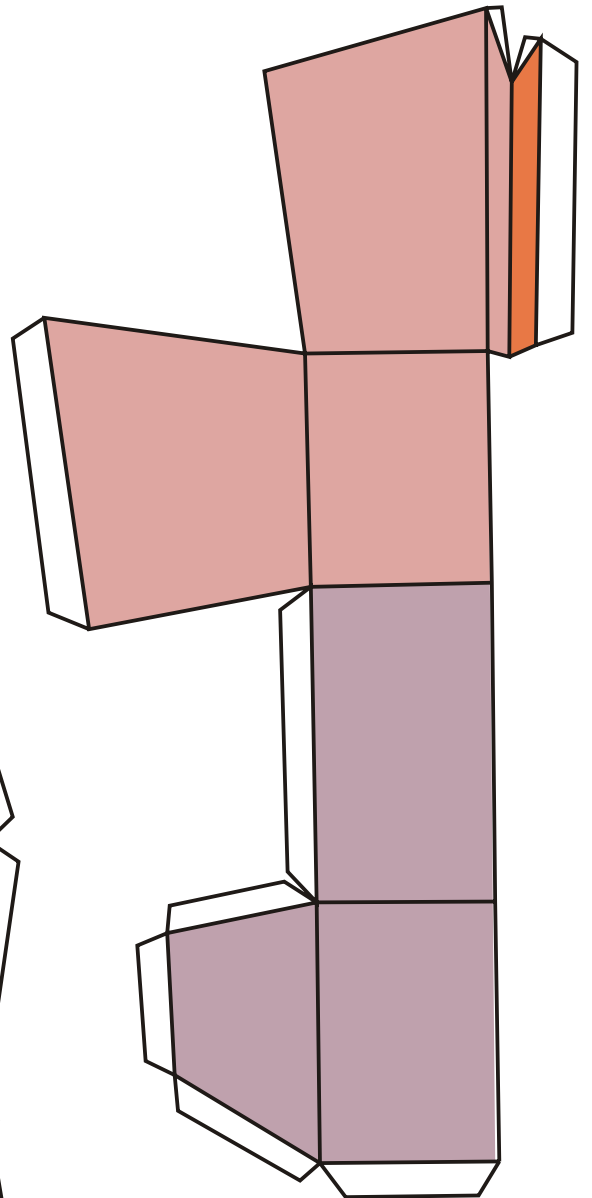




# Base Hemisferio Derecho

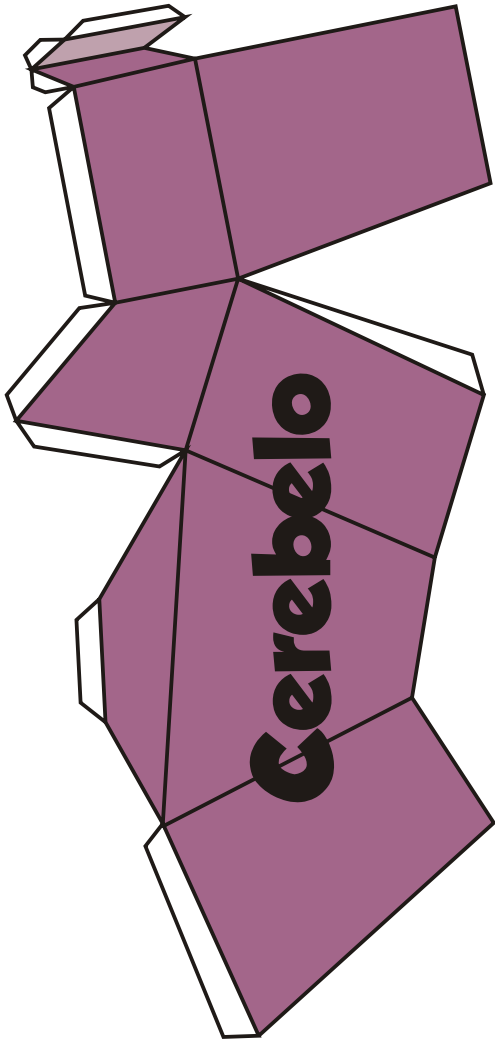
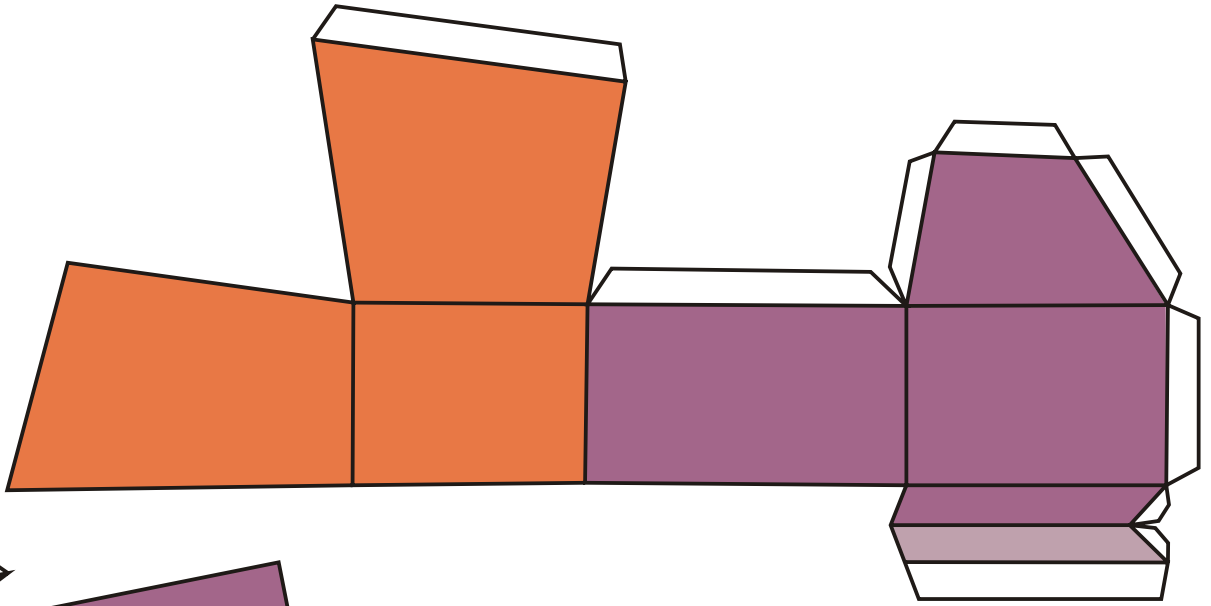


**Base  
Ground**

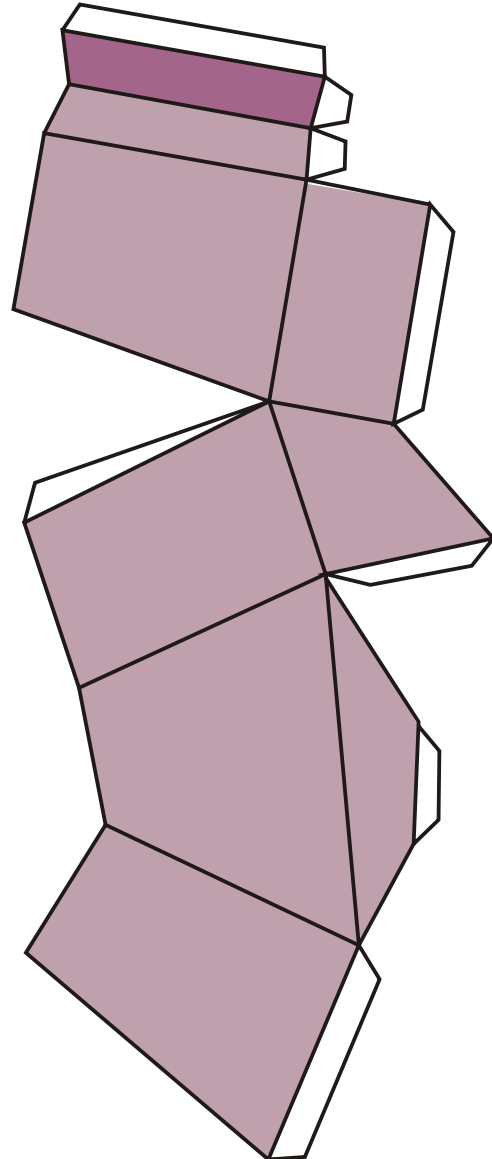




# Base Hemisferio Izquierdo



**Cerebelo izquierdo**



**Cerebelo Derecho**

# Funciones principales:

**Corteza prefrontal:** funciones ejecutivas que nos permiten planificar el futuro.

**Lóbulo frontal:** regulación del movimiento.

**Lóbulo parietal:** tacto.

**Lóbulo occipital:** visión.

**Lóbulo temporal:** audición.

**Cerebelo:** coordinación del movimiento

---

**Bibliografía:** Rhoton A. L., Jr (2007). The cerebrum. Anatomy. *Neurosurgery*, 61(1 Suppl), 37–119.  
<https://doi.org/10.1227/01.NEU.0000255490.88321.CE>